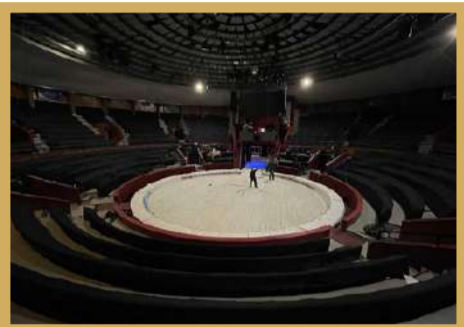


CIRKOPÉDIA

A cirkusz nagyon izgalmas világ és van néhány olyan szó, vagy kifejezés, melyekkel találkozhatasz a virtuális sétát és a cirkuszban lévő kiállítást bemutató videókból is. Ezeket gyűjtöttem neked össze.



POROND/MANÉZS:

A cirkuszi előadások központi, kör alakú tere, ahol az artisták fellépnek. Azért kör alakú, hogy a közönség minden oldalról kényelmesen láthasson. Átmérője általában 13 méter, ennyi szükséges ahhoz, hogy a lovak egyenletes tempóban tudjanak ügetni, és az artisták biztonságban tudjanak bemutatni ugrásokat a ló hátán.



EKVILIBRISZTIKA:

Az egyensúlyozás művészete, amely sok cirkuszi produkció alapja. Az artista egyensúlyozhat talajon – pl. golyón, egykereű biciklin, létrán –, vagy nagy magasságban kifeszített drótkötélen, ügető ló hátán.



GENTLEMAN vagy SZALONZSONGLŐR:

Többnyire elegáns öltözékben, frakkban dobál, forgat, elkap és egyensúlyoz a megjelenéséhez illő tárgyakat: kalapot, sétapálcát, szivardobozt.



CANGI:

Az artisták által használt, régen bőrből, ma műanyagból készült eszköz, amire ráharapva pl. a légtornász a magasban lóg, vagy megtartja partnerét.



ZSÁNEREK:

A cirkuszi műsorban látható produkciók, számok. Egy cirkuszi produkció 8–10 perc, mely állhat egyféle zsánerből (pl. állatidomítás), vagy több zsáner elemeiből is (pl. egyensúlyozás, bűvészet).



REKVIZIT:

Minden olyan eszköz, amit az artista a porondon használ (pl. buzogány, hangszer, trapéz, kötel stb.).



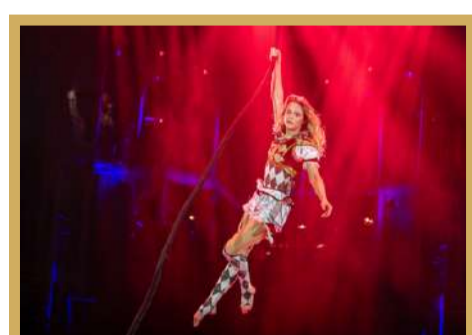
ARTISTA:

Minden előadóművész, aki cirkuszban lép fel (zsonglőr, kötél-táncos, bohóc stb.).



LÉGTORNÁSZ (artista):

Olyan artista, aki nagy magasságban rögzített eszközökön (pl. trapéz, függőleges kötel, függő bambuszrúd) mutat be ugrásokat, egyensúlyozást, nagyfokú hajlékonyságot igénylő pózokat.



KOSZTÜM:

Az artisták munkaruháját nem jelmeznek, hanem kosztümnek hívják. Ezzel jelzik, hogy nem szerepet játszanak, mint a színészek, hanem önmagukat adják a porondon. A kosztümök általában gazdagon díszítettek, ugyanakkor kényelmesek és biztonságosak, hogy ne akadályozzák az artistát a mozgásban.



PISZNI:

A porond körül futó, padszerű építmény, amely elválasztja a játékteret és a közönséget.

Az anyagot készítette: Szonday Szandra muzeológus Magyar Cirkuszművészeti Múzeum, Könyvtár és Archívum



Co-funded by
the European Union



összkép.
DESIGN STUDIO